

Le Cahier de Vacances

de Côte Ouest Centre Manche

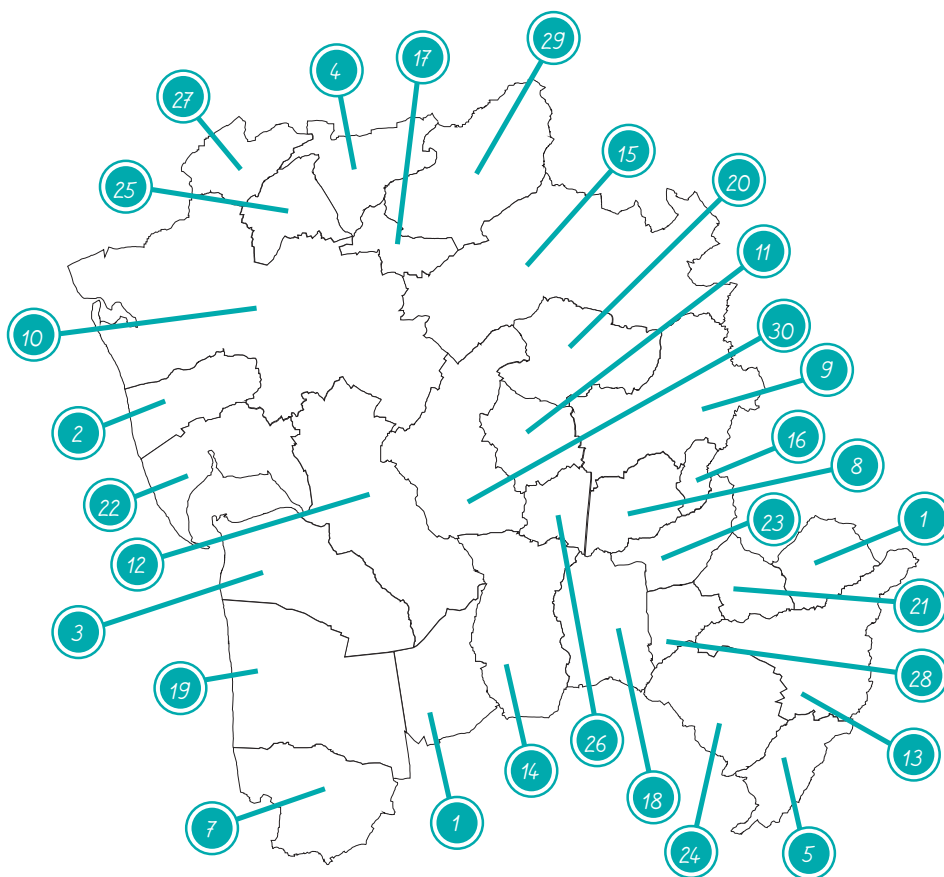


Pour cette 10^{ème} édition, la Communauté de Communes Côte Ouest Centre Manche vous propose **deux pages spéciales "Cahier de vacances"** avec des **mini-jeux** pour petits et grands qui concernent le territoire et les services communautaires.

N'hésitez pas à partager en photo votre lecture à la plage, à la campagne ou à la mer sur la page Facebook de la Communauté de Communes. Toutes les solutions des mini-jeux seront disponibles sur www.cocm.fr (rubrique "Publications" > "Bulletins communautaires").

Communes de Côte Ouest Centre Manche

Connaissez-vous le territoire communautaire sur le bout des doigts ?
Remplacez les nombres ci-contre dans les cercles de la carte ci-dessous.

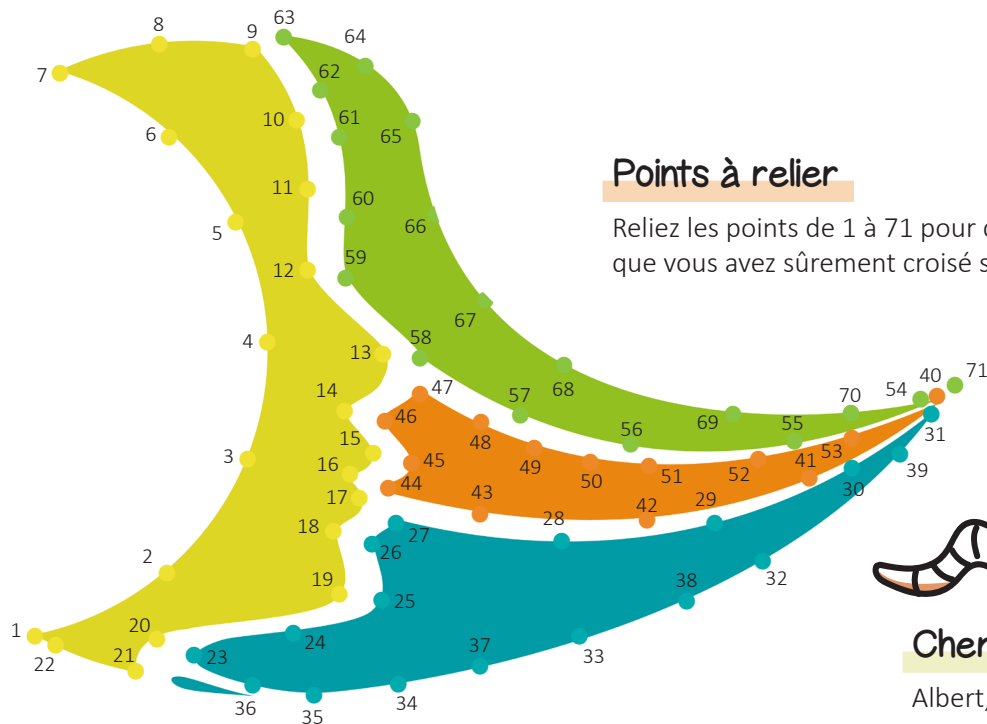


- 1 Auxais
- 2 Bretteville-sur-Ay
- 3 Créances
- 4 Doville
- 5 Feugères
- 6 La Feuillie
- 7 Geffosses
- 8 Gonfreville
- 9 Gorges
- 10 La Haye
- 11 Laulne
- 12 Lessay
- 13 Marchésieux
- 14 Millières
- 15 Montsenelle
- 16 Nay
- 17 Neufmesnil
- 18 Périers
- 19 Pirou
- 20 Le Plessis-Lastelle
- 21 Raids
- 22 Saint-Germain-sur-Ay
- 23 Saint-Germain-sur-Sèves
- 24 Saint-Martin-d'Aubigny
- 25 Saint-Nicolas-de-Pierrepont
- 26 Saint-Patrice-de-Claims
- 27 Saint-Sauveur-de-Pierrepont
- 28 Saint-Sébastien-de-Raids
- 29 Varengeuebec
- 30 Vesly



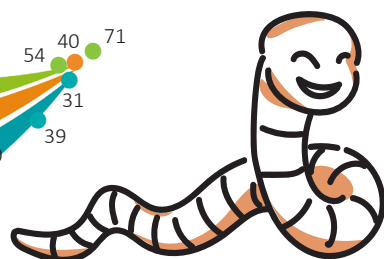
Questionnaire sur le magazine communautaire

Dans l'édition du magazine communautaire de janvier-juin 2022, la Communauté de Communes vous a proposé un **questionnaire en ligne**. À la clef : un tirage au sort pour gagner l'un des trois jeux (mis en jeu) du Centre Manche. Les résultats du tirage au sort et du questionnaire seront disponibles sur www.cocm.fr au courant du mois de juillet 2022. Les gagnants seront directement contactés.



Points à relier

Reliez les points de 1 à 71 pour découvrir un logo que vous avez sûrement croisé sur le territoire...

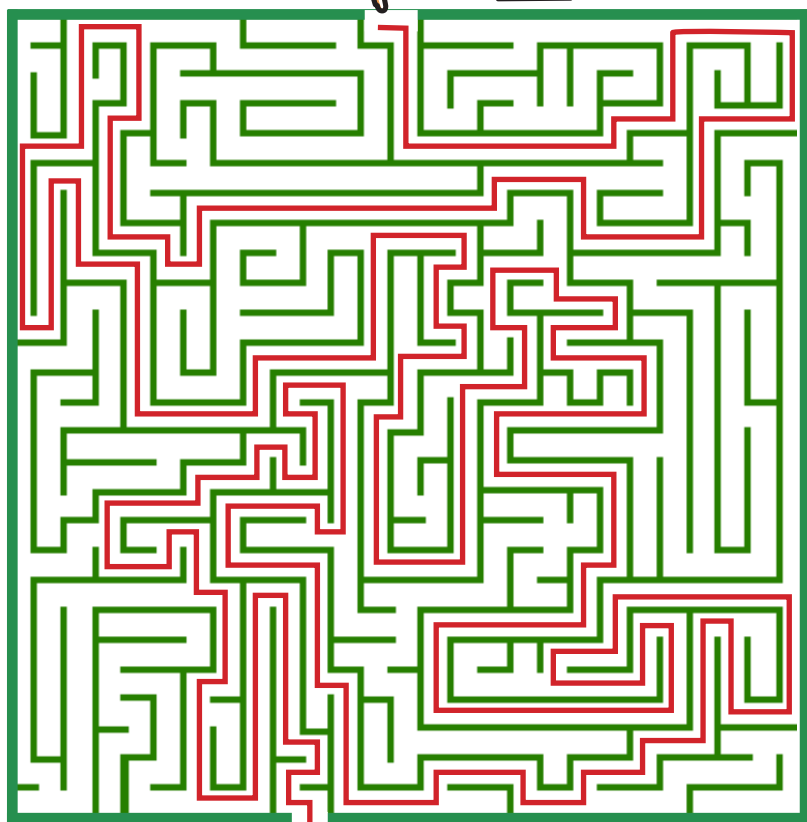
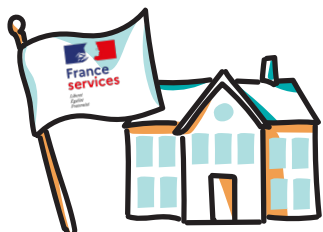


Cherche et trouve

Albert, le verre de terre est vraiment tête en l'air !

Les déchets, destinés au compost, se sont éparpillés dans les pages du magazine communautaire...

Saurez-vous les retrouver ? Sept déchets sont à retrouver !



Page 13

(derrière la photo en bas à gauche)



Page 6

(en bas à droite)



Page 31

(dans la photo en bas à droite)



Page 24

(dans la photo en haut à droite)



Page 26

(dans la photo en bas à droite)



Page 22

(dans la photo en haut à droite)



Page 14

(en haut à droite)



Labyrinthe

Saurez-vous aider Elie BONTRI à retrouver son chemin pour aller à France Services ? Il doit réaliser une pré-demande en ligne pour sa carte nationale d'identité !